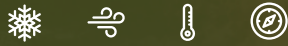


TENKA
solar

**DUAL GLASS
BIFACIAL BLACK
430 - 455 Watt**



ORION
Serie III

WICHTIGE MERKMALE

Unsere Solarzellen bieten einen hohen Wirkungsgrad, um höchste Qualität zu gewährleisten.

Unsere leistungsstarken Module ermöglichen Kosteneinsparungen bei Material und Arbeit von bis zu 15%.

Die Module sind gegen höchste Wind- & Schneelasten sowie extreme Temperaturen beständig.

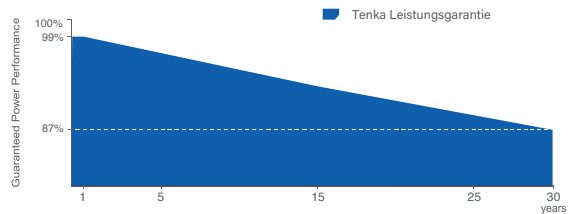
Zertifiziert nach der IEC weisen unsere Module eine Traglast von 5400 Pa nach.

QUALITÄT UND SICHERHEIT

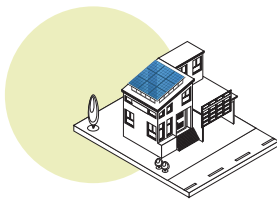
- 🕒 Branchenführende Leistungsgarantie:
30 Jahre/87,4%
- 🕒 30 Jahre Produktgarantie
- 🔥 Brandschutzklasse: Klasse 1



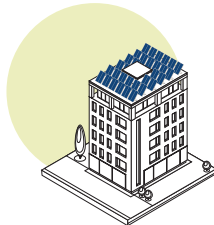
PREMIUM LEISTUNGSGARANTIE



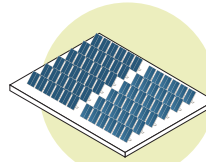
ANWENDUNGEN



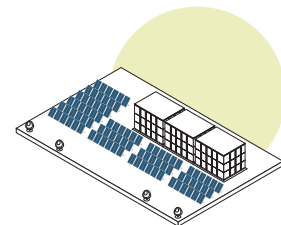
Netzgebundene Hausdächer



Netzgebundene Industriedächer



Solkraftwerke



Netzunabhängige Systeme

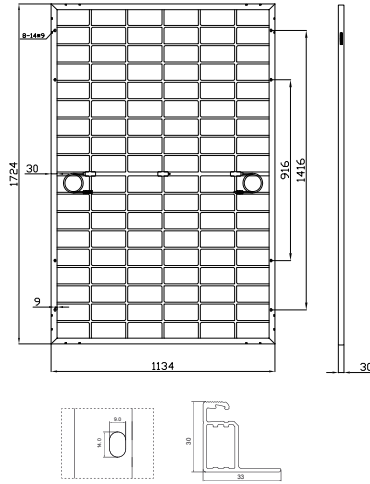
TENKA
solar

WWW.TENKASOLAR.COM

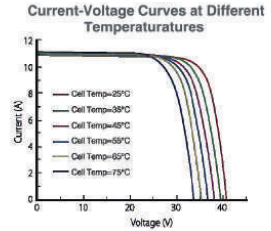
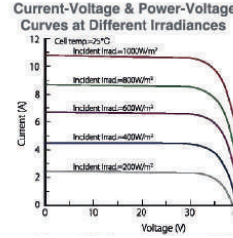
ISO9001:2015; ISO14001:2015; OH SAS18001 certified factory; IEC61215; IEC61730 certified products



TECHNISCHE ZEICHNUNGEN



ELEKTRISCHE LEISTUNG & TEMPERATURABHÄNGIGKEIT



VERPACKUNGSMITTEL

Standardverpackung (Doppelpalette)	36 pcs / pallet
Modulmenge pro 40' Container	936 pcs
Palette pro Container	26

MECHANISCHE EIGENSCHAFTEN

Zelltyp	Orion N-Type TOPCon Mono-crystalline (182x182mm)
Anzahl der Zellen	108
Abmessungen	1724x1134x30mm (±2mm)
Gewicht	24.0 kg
Frontglas	2.0mm, Anti-Reflecting Coating
Rückseitenglas	2.0mm, Heat Strengthened Glass
Abzweigdose	Anodized Aluminium Alloy / IP68 Rated
Ausgangskabel	TÜV 1x4.0mm²/UL 12AWG, Length:400mm/1100mm or Customized Length

SPEZIFIKATIONEN

Modultyp ⁽¹⁾	TKA430M-108BFD	TKA435M-108BFD	TKA440M-108BFD	TKA445M-108BFD	TKA450M-108BFD	TKA455M-108BFD
	STC ⁽²⁾ NMOT ⁽³⁾	STC ⁽²⁾ NMOT ⁽³⁾	STC ⁽²⁾ NMOT ⁽³⁾	STC ⁽²⁾ NMOT ⁽³⁾	STC ⁽²⁾ NMOT ⁽³⁾	STC ⁽²⁾ NMOT ⁽³⁾
Maximale Leistung (Pmax)	430Wp 323Wp	435Wp 327Wp	440Wp 331Wp	445Wp 335Wp	450Wp 339Wp	455Wp 343Wp
Maximale Leistung Spannung (Vmp)	32.72V 30.10V	32.96V 30.34V	33.20V 30.57V	33.44V 30.79V	33.66V 31.02V	33.90V 31.24V
Maximale Leistung Strom (Imp)	13.15A 10.73A	13.21A 10.78A	13.27A 10.83A	13.33A 10.88A	13.39A 10.93A	13.45A 10.98A
Leerlaufspannung (Voc)	38.62V 37.00V	38.86V 37.20V	39.00V 37.40V	39.14V 37.60V	39.28V 37.80V	39.42V 38.00V
Kurzschlussstrom (Isc)	13.90A 11.09A	13.96A 11.14A	14.02A 11.19A	14.08A 11.24A	14.14A 11.29A	14.20A 11.34A
Wirkungsgrad des Moduls (%)	21.99%	22.25%	22.51%	22.76%	23.02%	23.27%
Betriebstemperatur (°C)	-40°C~+85°C					
Maximale Systemspannung	1500V DC					
Maximale Serienabsicherung	25A					
Leistungstoleranz	±3%					
Temperaturkoeffizient von Pmax	-0.43%/°C					
Temperaturkoeffizient von Voc	-0.30%/°C					
Temperaturkoeffizient von Isc	0.04%/°C					
Nennbetriebstemperatur der Zelle (NOCT)	45±2 °C					
Refer. Bifacial Factor	70±5%					

BIFAZIAL RÜCKSEITIGE LEISTUNGSSTEIGERUNG

5%	452Wp	457Wp	462Wp	468Wp	473Wp	478Wp
15%	495Wp	500Wp	506Wp	512Wp	518Wp	523Wp
25%	538Wp	544Wp	550Wp	556Wp	563Wp	569Wp

STC ☀ Irradiance 1000W/m² 🌡 Module Temperature 25°C ☁ AM=1.5



(1) Measurement Tolerances: Pmax (± 3%), Isc & Voc (± 3%) - Module Type 0/+5W
 (2) STC (Standard Testing Condition): Irradiance 1000W/m², Cell Temperature 25°C, AM 1.5
 (3) NMOT (Nominal Operating Module Temperature): Irradiance 800W/m², NMOT, Ambient Temperature 20°C, AM 1.5, Wind Speed 1m/s
 Specifications included in this datasheet are subject to change without notice. Tenka Solar reserves the right of final interpretation.

